



社会福祉法人
高野町社会福祉協議会
〒648-0211
和歌山県伊都郡高野町高野山 26-8

社協だより(回覧版)4月号



<http://koyasyakyo.ec-net.jp/>

<https://www.facebook.com/koya.syakyo>

TEL56 - 2941 ・ FAX56 - 5273

4月の配食弁当

- ・富貴筒香地区 4月4日・11日・18日・25日 (毎週火曜日)
 - ・高野山内地区 4月5日・12日・19日・26日 (毎週水曜日)
 - ・高野山外地区 4月6日・13日・20日・27日 (毎週木曜日)
- 対象 65歳以上の(高齢者世帯・独居世帯)、障がい者の方が利用対象になります。

※お弁当は配られたその日の内にお召し上がりください

配食サービスのボランティア募集中!!

散髪サロンからお知らせ!

今回は、5月2日です
散髪のご予約受け付けます!

- ・時間 10:00~16:00 (要予約)
- ・場所 富貴高齢者生活福祉センター内
- ・利用料 1回 3,000円 (髭剃り・カット)



【お問い合わせ・ご予約】

富貴高齢者生活福祉センター ☎53-2200まで

伊都郡遺族連合会からお知らせ

主催 伊都郡遺族連合会

～平成29年 東京靖国神社昇殿参拝と皇居参観・国会議事堂見学 信州諏訪湖を訪ねて～

○旅行日 平成29年7月17日(月)～19日(水) 2泊3日

○旅行費用 お一人様63,500円

※2名1室の場合は、お一人5000円増額

3名1室の場合は、お一人3000円増額

4名1室の場合は、お一人2000円増額

○申込金 5,000円(旅行費用に充当いたします)

○参加者 参加希望者は、誰でもご参加いただけます

※今回は、皇居参観と国会議事堂に入館いたします。氏名、年齢、生年月日、住所、電話番号を申込の際にお伝え下さい。
ただし、個人情報となり、29年度の靖国神社参拝旅行以外には使用いたしません。

【申込方法・申込締切日】

平成29年5月16日(火) 高野町社会福祉協議会 TEL56-2941までご連絡お願いいたします



災害救援ボランティアに登録しませんか?

～災害救援ボランティアとは～

自分の地域だけでなく、近隣市町村で発生した災害への救援にも要請があれば支援に駆けつけるボランティア組織です。

災害が発生した地域では支援活動に入る場合、被災地域の情報が重要であり、活動する上においても現地災害ボランティアセンターとの調整をとり、計画的な支援に入ることが被災地の早期復旧にも効果を発揮します。

登録方法はコチラ

※右記の登録用紙に必要事項をご記入の上、高野町社会福祉協議会までお申込下さい。災害救援ボランティア登録者には、研修会・講習等の案内をお送りします。

災害救援ボランティア加入者数…57名



災害救援ボランティア登録用紙

氏名(ふりがな)	
性別	
年齢	
血液型	
住所	
職業	
特技・技術	
運転免許	有・無
電話番号	
携帯番号	

フィットネスジムからお知らせ



4月23日(日) 13時~17時 理学療法士 矢野先生が運動器具の使い方や

運動プログラム等を予定しています！是非この機会にご参加下さい。

◇利用対象者 高野町民・高野町に就業する18歳以上の者

※登録がお済でない方は初回、体力測定を行います。下記の営業時間内に動きやすい服装で高野町保健福祉センターまでお越し下さい。

◇営業日 月曜・水曜・金曜 17時~21時 日曜 13時~21時(5/3(水)・5/5(金)の祝日も営業しています。)

◇持ち物:運動着・上履き・タオル・飲み物等 ※ロッカー等ございませんので、貴重品は各自お持ち下さい。

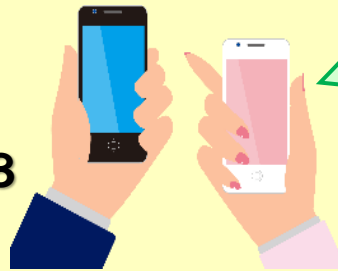
◇利用料 1回 100円

【お問合せ先】

〒648-0211

和歌山県伊都郡高野町高野山26-8

☎56-2941



フィットネスジムのラインアカウント
が出来ました！
アカウント追加して頂くとイベントの
案内やジムの空き状況等をお知らせ
します。

ラインID @dwy8571x
QRコードはコチラ↓



ふれあいサロン~ひばり~

次回の活動は、4/24(月) 13:00~15:00

場所 和歌山県伊都郡かつらぎ町志賀
(カラオケスタジオひばり tone 内)



詳細は下記にお問い合わせ下さい。

ふれあいサロンひばり代表 中西080-3134-2609

ふれあいサロン~なでしこ~

なでしこサロンで楽しみませんか？

次回の活動は、4月14日(金) 13:00~15:00

場所 高野町保健福祉センター内



ふれあい
いきいきサロン

活動についての詳細は、高野町社会福祉協議会までお問い合わせ下さい。

【脳トレ~クロスワード vol.1】

① あ げ し ん	② お ご ぎ	③ さ あ ら
④ み か い	⑤ し す み	⑥ り き う み

縦横のひらがなが交差する箇所●に同じ
力+が入ります。その力+を答えましょ
う！

(解) ①ん ②は ③く又はわ ④ら ⑤じ ⑥よ

福祉の お仕事出張相談のお知らせ

はじめよう!
福祉の仕事

福祉人材センター・バンクは、福祉のお仕事探しを応援します。
お気軽にご相談下さい。

○場所 ハローワーク橋本

○受付期間 13:00~16:00

○相談日 毎月第1木曜 (※5月、11月は第2火曜)
※相談日は、変更になる場合があります。

【お問合せ先】

和歌山県社会福祉協議会

和歌山県福祉人材センター「ハートワーク」

〒640-8545 和歌山市手平2-1-2

県民交流プラザ和歌山ビッグ愛7階 ☎073-435-5211

~神谷・西郷・作水を通して通勤している皆さんへ~

民家が道路に面しているので大変危険です。車通勤の方は民家の側を通行する場合は速度を落として下さい。ご協力宜しくお願いします。

