



社会福祉法人

高野町社会福祉協議会

〒648-0211

和歌山県伊都郡高野町高野山 26-8

社協だより(全戸版) 5月号



https://www.facebook.com/koya.syakyo

TEL56 - 2941 ・ FAX56 - 5273

http://koyasyakyo.ec-net.jp/

## 5月の配食弁当



- ・ 富貴筒香地区 5月10日・17日・24日(毎週火曜日)
- ・ 高野山内地区 5月11日・18日・25日(毎週水曜日)
- ・ 高野山外地区 5月12日・19日・26日(毎週木曜日)

対象 65歳以上の(高齢者世帯・独居世帯)、障がい者の方が利用対象になります。

※お弁当は配られたその日の内にお召し上がりください

## 配食サービスのボランティア募集中!!



## 急募ホームヘルパー!!パート募集

- 職種 ホームヘルパー
- 勤務地 高野町内
- 時給 1200円~1500円程度

未経験者歓迎!!



(業務内容により異なります。)

- 勤務時間 8:30~17:15 土日・祝のみ(勤務時間応相談)
- 応募資格 介護職員初任者研修(ヘルパー2級以上)



普通自動車運転免許  
仕事内容等のご質問あればお気軽にお電話下さい!

応募についての詳細は下記にお問い合わせ下さい。  
高野町社会福祉協議会 (0736) 56-2941

## あなたの地域で!! サロン活動をはじめませんか?

高野町社会福祉協議会では、誰もが地域で孤立することなく安心して暮らせる地域づくりを目指し、地域で支え合い共に生きる福祉のまちづくりを推進することを目的に地域住民やボランティアが自主的に行うふれあい、交流の場づくりに対してサロン活動実施における必要な立ち上げ費用を助成します。

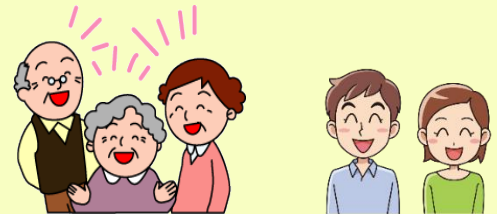
### 【助成対象】

- ・ 活動内容 参加者や地域の実情に応じた多様な活動とするが、営利活動、宗教活動、政治活動などは助成対象としません。
- ・ 対象者及び人数 高齢者、障がい児・者、子育て中の親子など地域で孤立しがちな方が参加対象(高齢者の集まり、障がい児者の集まり、子育て中のママ友と子供の集まり等)
- ・ 実施場所 地域の集会所又は空き民家など参加者が集まりやすい場所
- ・ 実施回数及び時間 年間6回以上、内容に応じた活動しやすい時間

○助成額 助成金の上限額は1グループ50,000円まで

助成金の事についてのご相談、サロンを立ち上げたいけど、どうしたらいいの!?

活動内容は! ?等のご相談は高野町社会福祉協議会までお問い合わせください。



## 福祉有償運送からお知らせ!!!

### ~NEW ボランティア紹介~

### ~利用者様へお知らせ~

福祉有償運送を利用される場合は、利用日の3日前にご予約をお願いします。

※予約申込多数の場合は、先着順となりますのでご了承ください。

・ 今月から、利用者様の送迎をお手伝いして頂いている崎山さんにボランティアをはじめたきっかけ、感想等をインタビューしました!

「はじめたきっかけは、3点あります。1つ目は社会に還元、2つ目は健康で長生き生かされている証、3つ目は無駄な時間を過ごす暇があればこのような活動に取り組みたいと思います。利用者様へは、無駄な話し掛けはせず、尋ねられた事には丁寧に答え、安全で気持ちよく目的地へ送迎してあげたい!というのが私の心情です。」

・ 送迎ボランティア随時募集しています!!



# 富貴高齢者生活福祉センター 日直員募集について

## ○募集要項

- ・ 募集人員 日直員 1名
- ・ 勤務 土日・祝、12/29～1/3
- ・ 勤務場所 富貴高齢者生活福祉センター（伊都郡高野町東富貴442-1）
- ・ 勤務時間 8:30～17:15（内休憩1時間）
- ・ 1回の日直料金 5,700円（1カ月10日前後の勤務になります。）通勤費支給有

## ～申込み・問い合わせ先～

富貴高齢者生活福祉センター 電話番号（0736）-53-2200

※上記のとおり日直員1名募集を行います。富貴高齢者生活福祉センターまでご連絡下さい。

## 平成28年度 高野町社会福祉協議会予算

収入		支出	
		(単位 円)	
会費収入	750,000	人件費支出	85,470,000
寄付金収入	400,000	事業費支出	9,279,000
経常経費補助金収入	53,126,000	事務費支出	4,436,000
受託金収入	11,929,000	共同募金配分金事業費	400,000
事業収入	2,534,000	固定資産取得支出	2,950,000
介護保険事業収入	32,926,000	予備費	190,000
障害福祉サービス等事業収入	800,000		
その他の収入	11,000		
収入合計	102,476,000	支出合計	102,725,000

○収入合計 102,476,000－支出合計 102,725,000＝資金収支差額 -249,000

○前期末支払資金残高 12,526,000＋資金収支差額-249,000＝当期末支払資金残高 12,277,000

### 脳トレ～回転図形クイズ～vol. 2

左から右に、ある法則にしたがって図形が変化しています。その法則を見破って、「？」に入る図形を当ててください。

① 難易度★★★★☆

② 難易度★★★★☆

③ 難易度★★★★☆

(解) ①B ②A ③B 脳トレで脳を鍛えよう!

**散髪サロンはじめました!**  
町内の理髪店ご協力のもと、散髪サロンがスタートしました!

今回は、5月3日です! 散髪のご予約受け付けてます!

- ・ 日時 毎月第1火曜日 10時～ (要予約)
- ・ 場所 富貴高齢者生活福祉センター内
- ・ 利用料 1回 3,000円 (髭剃り・カット)

【お問い合わせ・ご予約】

富貴高齢者生活福祉センター ☎53-2200まで  
ご連絡下さい。



～神谷・西郷・作水を通して通勤している皆さんへ～

民家が道路に面しているので大変危険です。車通勤の方は民家の側を通行する場合は速度を落として下さい。ご協力宜しくお願いします。

