



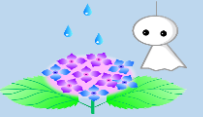
社会福祉法人

高野町社会福祉協議会

〒648 - 0211

和歌山県伊都郡高野町高野山 26-8

社協だより(全戸版) 6月号



TEL56 - 2941 ・ FAX56 - 5273

http://koyasyakyo.ec-net.jp/



6月の配食弁当



富貴筒香地区→6月2日・9日・16日・23日(毎週火曜日)

高野山内地区→6月3日・10日・17日・24日(毎週水曜日)

高野山外地区→6月4日・11日・18日・25日(毎週木曜日)

※お弁当は配られたその日の内にお召し上がりください

対象者

65歳以上の(高齢者世帯・独居世帯)、障がい者の方が利用対象になります。



防災に関するクイズ Q&A

Q1. あなたが家にいる時大地震が起きた、最初にとる行動で正しいのは?

A. ガスの元栓をしめる B. ドアや窓をあける C. 机の下に隠れる

Q2. あなたがスーパーマーケットにいる時、大地震が起きた場合、最初にとる行動で正しいのはどれか?

A. 買い物かごをかぶってうずくまる B. 非常口から逃げる
C. コンクリートの柱の下に避難する

Q3. ビニール袋の正しい使い方は次のうちどれでしょう?

A. 膨らませて防災頭巾に使う B. 水を入れて火元に投げつけ、火を消す
C. 火災のときに頭からかぶり、煙を吸わないようにする



(解)Q1(C)Q2(A)Q3(C)

平成27年度 第1回福祉・介護・保育の就職フェア開催のお知らせ!

・日時 平成27年8月3日(月) 13:00~16:00 (受付12:30~)

・会場 県民交流プラザ和歌山ビッグ愛 1階大ホール (住所:和歌山市手平2-1-2、TEL:073-435-5200)

・参加対象者 福祉職場に就職希望の方、福祉の仕事に関心のある方 ※参加費無料、事前申込・履歴書不要!!

・内容○就職セミナー (13:00~13:40) 就職フェアの活用方法等について説明

○個別面談会 (13:40~16:00) 求人事業所と求職者の個別面談

○相談コーナー (13:40~16:00)

- ・福祉・介護の仕事なんでも相談コーナー
- ・保育士再就職相談コーナー
- ・その他、各種相談コーナー

はじめよう!
福祉の仕事



災害救援ボランティアに登録しませんか?

災害救援ボランティアとは!?

自分の地域だけではなく、近隣市町村で発生した災害への救援にも要請があれば支援に駆けつけるボランティア組織です。

災害が発生した地域では支援活動に入る場合、被災地域の情報が重要であり、活動する上においても現地災害ボランティアセンターとの調整をとり、計画的な支援に入ることが被災地の早期復旧にも役に立ちます。

登録用紙に記入のうえ、
高野町社会福祉協議会
へ申込お願い致します!!



登録方法はコチラ

災害救援ボランティア登録用紙

氏名	
性別	
年齢	
血液型	
住所	
職業	
特技・技術	
運転免許	有・無
電話番号	
携帯番号	

※台風18号では高野町においても床下浸水88棟、床上浸水23棟、筒香地区においては水道設備が流され、日常生活に大きな被害がでました。このような災害が今後も発生することが考えられるため、災害救援ボランティアの登録を御願ひ致します。

健康体操

肩こり予防に効果的の体操

①腕の上下

- ・足を肩幅に開き、親指の先を肩峰に合わせ、脇をしめて自然に立つ
- ・ひじを外側にゆっくり持ち上げ、下げる動作を5～10回反復する
- ・ひじを肩より高くすると効果的

②肩回し

- ・基本姿勢は腕の上下と同様
- ・ひじを前から後ろにゆっくりと大きく回す
- ・ひじを後ろから前にゆっくりと大きく回す



③腕の開き・閉じ

- ・胸を張り、背中を真っ直ぐに伸ばして指先を耳の下に合わせる
- ・両腕を肩幅に開く
- ・両腕のひじを外側に90度以上にゆっくりと開く
- ・呼吸に合わせてリズミカルに5～10回反復する



～サロン活動はじめませんか？～

趣味や関心ごとを住民の皆様と共有しませんか？

- ・子育てに不安を持ったママ友、パパ友の集まり
- ・趣味や特技、習い事教室等の集まり

「こんな活動やってみたい！」とお考えの方、一度ご連絡下さい。

ご連絡は高野町社会福祉協議会までお電話下さい

地域で活動されている個人・団体の皆様へ

〇活動行事のお知らせや参加仲間の募集等を広報紙に掲載し個人・団体の活動を応援致します！



活動仲間を増やそう！



(例えば)



- ・〇月〇日に行事を開催するので、参加者を集めたい。
 - ・現在実施している活動を呼びかけたい。
- ※広報紙への掲載につきましては活動行事の1か月前までにご相談下さい。

手話を学ぼう(^_^)/

〇よろしくお願ひします。

①握った手を鼻にあて、軽く前に出す。

(「よい」という手話)



②手を開き、頼むようにして前に出す。

(「頼む」という手話)

①



②



募集人員・・・火・水・木曜日のどれでも参加OK!

活動内容・・・利用者さん宅へお弁当をお届けしていただきます。

〇配食サービスのボランティア募集

(毎週火・水・木曜日の16時～16時30分まで)



募集人員・・・ボランティアさんの時間の都合等考慮します。

※お手伝い頂ける方は、1日の運転講習会に参加して頂きます。

活動内容・・・福祉有償運送利用登録者の送迎です。

〇福祉有償運送運転のボランティア募集



～神谷・西郷・作水を通して通勤している皆さんへ～

民家が道路に面しているので大変危険です。車通勤の方は民家の側を通行する場合は速度を落として下さい。

ご協力宜しくお願いします。

